



OVIÉ 20

VERTICAL LIVING

Disfruta de tu nuevo estilo de vida, crea tu historia


6 variedades de departamentos diseñados para llesves tu estilo de vida al máximo potencial


DEPARTAMENTO 70

70.64 m²

(11 UNIDADES)

 1 Habitación
(con vestidor)

 1 1/2 Baños

 Balcón

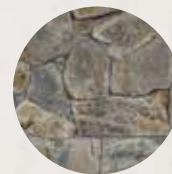
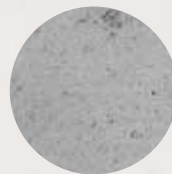
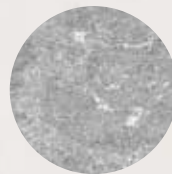
 1 cajón est.



* Sala Comedor* Cocina integral * Área de servicio * Todo listo para equiparlo con AC, cctv, voz y datos.

ACABADOS

Acabados contemporáneos de gran calidad y de bajo mantenimiento como granitos, mármoles, cerámicas, carpintería modular.



Departamento desarrollado en 70.64 m². Cuenta con un balcón con orientación al poniente y un cajón de estacionamiento.

Sistema constructivo con estructura de concreto, muros colindantes y exteriores de block, muros interiores divisorios con tablaroca con aislamientos acústicos y refuerzos donde se requieran.

Son 11 unidades en total.

